

The background is a composite image. The top half shows a dense forest canopy at night, with light filtering through the leaves. The bottom half shows a clear night sky with the Milky Way galaxy visible. A large, textured tree trunk is in the foreground, with some small plants growing on it.

db

Didier
Bouillon

ORGANIC-ART

INDEX

1. Page 1: HOME PAGE
2. INDEX
3. BIOINSPIRATION / SCENOGRAPHE DE NATURE
4. ORGANIC-ART
5. PRINCIPE DE CO-CREATION ENTRE L'HOMME & LA NATURE
6. DU BIOMIMETISME OMNIPRESENT
7. DES ETHYMOLOGIES SURPRENANTES
8. DES SAGESSES UNIVERSELLES & INTEMPORELLES
9. COMITE SCIENTIFIQUE & PEDAGOGIQUE
10. LA PREMIERE TROUPE D'ARBRES AU MONDE
11. « TREE ON TOUR » ARBRES & ARTISTES
12. LES 4 ELEMENTS PORTES PAR L'HUMAIN
13. DES DECORS VIDEO IMMERSIFS
14. LES SOIREES & WALKING DINER
15. EVENEMENTS PRIVATIFS / FORMULE DE BASE
16. SOREE ECOSFEERIA & WALKING DINER
17. EXPOSITION IMMERSIVE DEAMBULATOIRE
18. FORMULE PEDAGOGIQUE
19. MINIATURES & PRODUITS DERIVES
20. FORMULES PEDAGOGIQUES
21. MARCHE & PARCOURS PEDAGOGIQUES
22. ORGANIC-ART Café
23. VISION OF THE ECOSFEERIA LAB CENTER



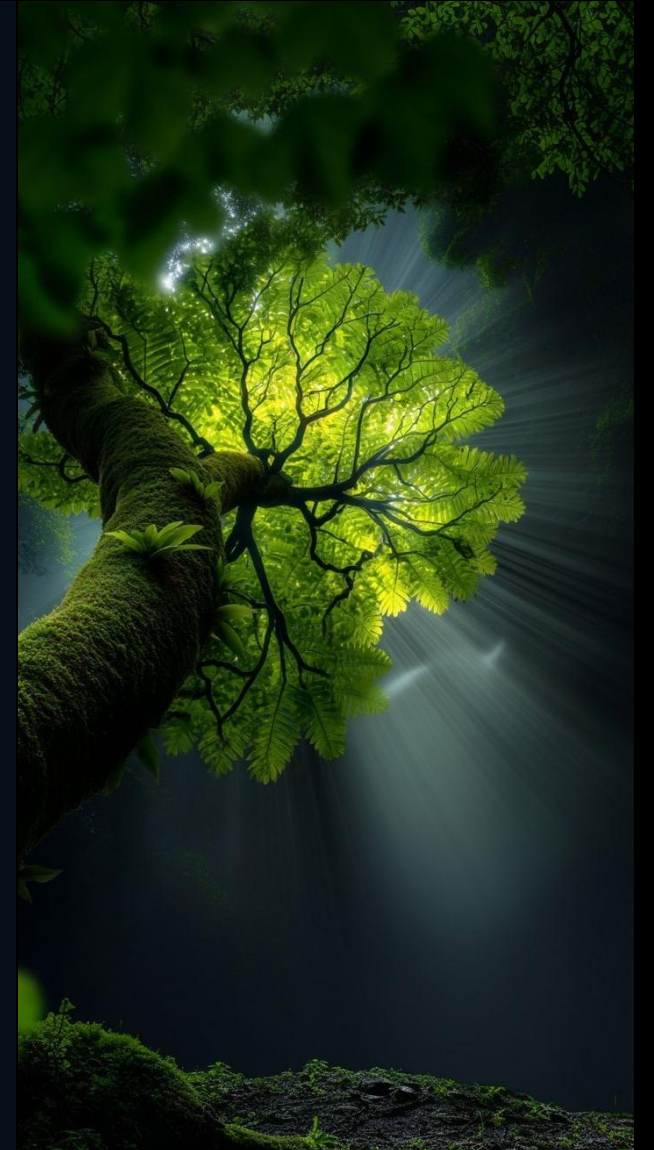


db
Didier
Bouillon

BIO-INSPIRATION SCENOGRAPHE DE NATURE

Subjugué par la féerie de la nature, Didier Bouillon crée la première troupe dont les œuvres majeures sont bio-inspirées et co-crées avec la nature.

A la fois scénographe de nature, conférencier, auteur, philosophe, créateur d'œuvres d'art bio-inspirées, fort de ses 35 ans de carrière en tant que directeur artistique sur non moins de 27 pays, Didier Bouillon cocrée avec la nature des œuvres d'art qualifiées de « ORGANIC-ART » qui mettent en lumière le biomimétisme et les sagesses intemporelles que nous transmet le vivant.





db

Didier
Bouillon

ORGANIC-ART

Des oeuvres d'art co-crées et bioinspirées par les arbres

La bioinspiration est sans limite. Pour Didier Bouillon, elle est le reflet d'une seule et même intelligence tant le vivant se retrouve à mélanger le minéral, l'animal ou le végétal en une seule chose.

« Il est fascinant d'observer que les courbes organiques des nervures d'un arbre se retrouvent par biomimétisme dans les dessins d'une géode d'agate ou d'une malachite ».

C'est en suivant ce courant d'inspiration que nous évoque la nature que l'artiste se prend au jeu de co-crée avec ce que la nature nous offre en exemple, le mouvement de l'un inspirant le mouvement du pinceau de l'autre.

Tous les bois utilisés étaient destinés à terminer en bois de chauffage. Pourtant, même s'il ne s'agit que de déchets d'abattage, il n'en reste pas moins qu'ils portent le sacré en eux, tel le bois d'If ou de l'Orme.

Comment ne pas redonner une deuxième vie, digne de leur noblesse, à ces bijoux qui trouvent enfin leur place au plus près du genre humain.





db

Didier

Bouillon

DU BIOMIMÉTISME OMNIPRESENT

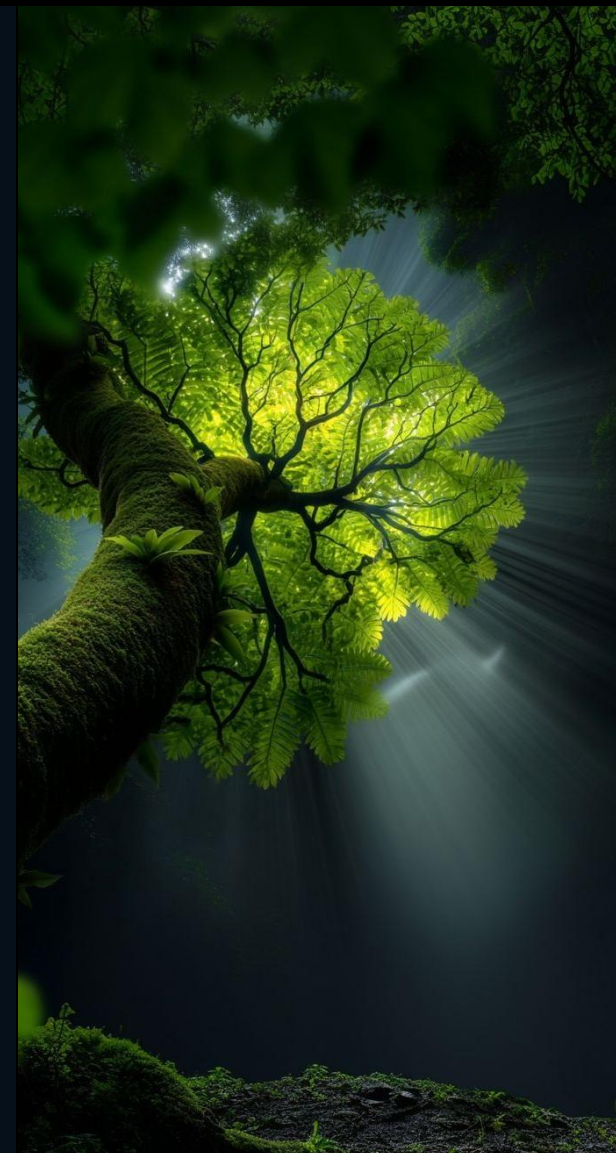
LE PRINCIPE DE CO-CREATION

Ce qui est fascinant avec cette œuvre, c'est que toutes les courbes ont été créées par l'arbre lui-même. Ce n'est qu'au fil des explorations des nervures naturelles de l'arbre que Didier Bouillon a découvert qu'un aigle s'y trouvait déjà inscrit.

« C'était inimaginable et hallucinant de voir cet oiseau, une sorte de griffon, qui était déjà inscrit dans les dessins des nervures, mais aussi des écorces placées de manière chirurgicale au bon endroit, tel que pour l'œil par exemple. Il y a deux plans observables en lien avec le griffon d'or. D'une part, la forme de la plaque dans sa globalité avec une griffe énorme à son bout qui donne une allure générale et qui ressemble à une patte de lion. D'autre part, le dessin de cet oiseau inscrit en son centre. En somme je n'ai fait que les mettre en évidence, encore une forme de biomimétisme impressionnante que les arbres nous transmettent », dira l'artiste.

Le griffon, quant à lui, est une créature légendaire présente dans plusieurs cultures anciennes. Il est imaginé et représenté avec le corps d'un aigle (tête, ailes et serres) greffé sur l'arrière d'un lion (abdomen, patte, queue). Avec quelquefois des variantes, le griffon gardera de tout temps la particularité reconnaissable d'être hiéracocéphale. On le retrouve comme emblème de compagnies aériennes, notamment françaises, pour les vols intercontinentaux, tout comme pour Rolls Royce et son moteur Merlin. Ceci sans compter la présence du célèbre animal dans de nombreuses œuvres de fiction et d'art.

Une légende qui, avec la naissance de cette œuvre, semblerait ne plus en être une...





db

Didier
Bouillon

LE BIOMIMÉTISME OMNIPRESENT

LES GEODES DE BOULEAU

Cette œuvre miniature 30/25, qui superpose une véritable géode d'agate avec une tranche de bouleau, met en exergue un biomimétisme surprenant entre le monde minéral et végétal.

Qu'il s'agisse de l'écorce ou de la croute extérieure, des nervures ou des lignes intérieures, les unes et les autres se fondent comme issues d'une seule et même création.

L'aquamarine suggère que ce qui les relie à ce point dans leur évolution, n'est autre que l'eau infiltrée dans les substrats pour l'une et dans les roches sédimentaires pour l'autre. Dans le cas de la géode d'agate, cette eau chargée en minéraux est un apport en silice, fer ou manganèse, qui y sont déposés par couches successives, créant ainsi ses lignes caractéristiques. Ce processus nous parle également de son âge qui est estimé entre 10.000 ans et plusieurs millions d'années.

Il en va de même pour l'arbre dont les nervures évoquent la succession des années qu'il met à grandir, seuls les arbres fossilisés comptent jusqu'à 150 millions d'années à se former.



ORGANIC-ART

by Didier Bouillon

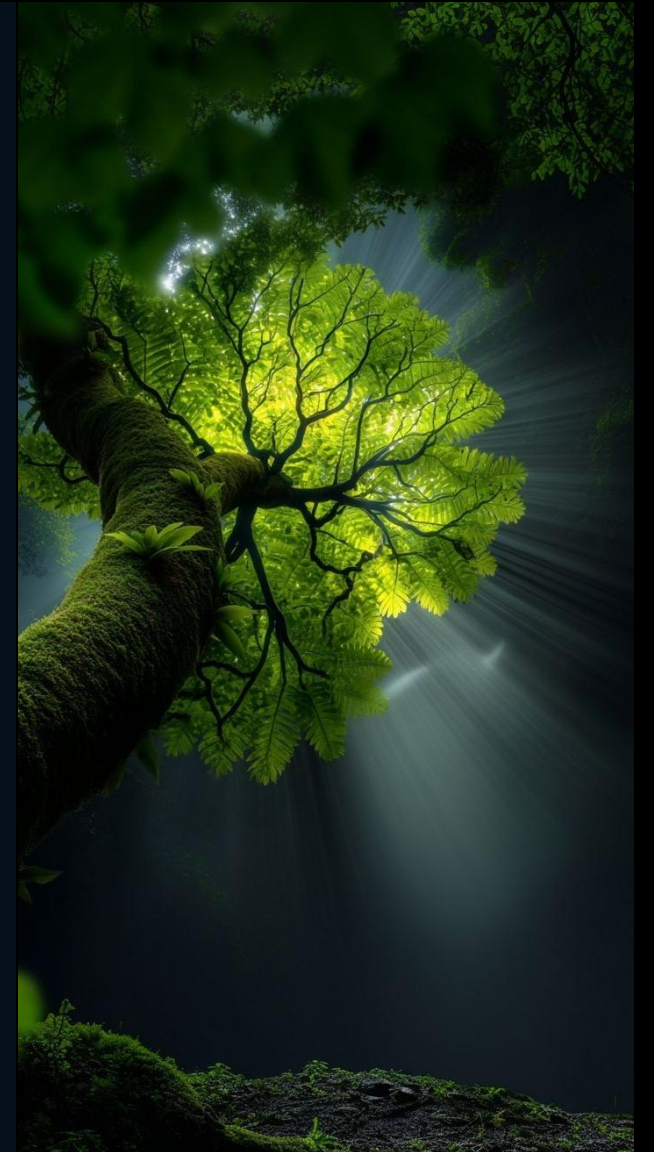
db
Didier
Bouillon

DES ETHYMOLOGIES SURPRENANTES

AMETHYSTOS

Quel lien y a-t-il entre l'améthyste et le bois ?

Selon l'étymologie grecque, *améthystos* signifie *non ivre* ou *sobre*. Cette étymologie reflète la croyance antique selon laquelle l'améthyste protégeait de l'ivresse et des excès. Il y a donc un lien direct entre la couleur du vin et le bois des vignes qui produisent ce dernier.





db
Didier
Bouillon

DES SAGESSES UNIVERSELLES & INTEMPORELLES

Leurs enseignements, Didier Bouillon les reçoit une nuit, tel un chuchotement à l'oreille. Elles sont alors écrites sous forme de 20 sagesse universelles et intemporelles, chaque oeuvre portant l'une d'elle.

Seule l'œuvre "EYWA" (2m/35cm) porte en elle les 20 sagesse réunies.

L'une d'elles nous dit:

“L'arbre cultive la beauté, parce qu'il sait que c'est la fleur qui donne le fruit”.

Devenons à notre tour des cultivateurs de beauté.





db
Didier
Bouillon

OBSERVATOIRE, EVENEMENTS & PEDAGOGIE

LE COMITE SCIENTIFIQUE ET DE RECHERCHE

Composé d'ingénieurs agronomes, de géologues, de théologiens, d'experts en biomimétisme, de docteurs en biologie moléculaire ou encore d'économistes spécialisés en économie systémique et régénérative, le comité de recherche scientifique, réuni par Didier Bouillon, permet l'analyse des phénomènes rencontrés et l'apport d'un regard pédagogique.

Tout ceci est porté au travers de différentes formules événementielles et pédagogiques.





db
Didier
Bouillon

LA PREMIERE TROUPE D'ARBRES AU MONDE

Ils portent les noms d'Ibor, d'Eywa ou encore d'Amadour. Ces artistes du vivant nous viennent des forêts profondes, des bords des chemins ou des parcs oubliés.

Aujourd'hui, ils se mettent en marche. Leurs racines rêvent de route. Encadrés de musiciens, violoniste et didgeridoo, ainsi que d'une narratrice, ils portent une symphonie d'un nouveau genre co-créée par Dame Nature et l'homme, tout en nous rappelant que la terre et ses créations respirent en chacun d'entre nous.



ORGANIC-ART « TREES ON TOUR »

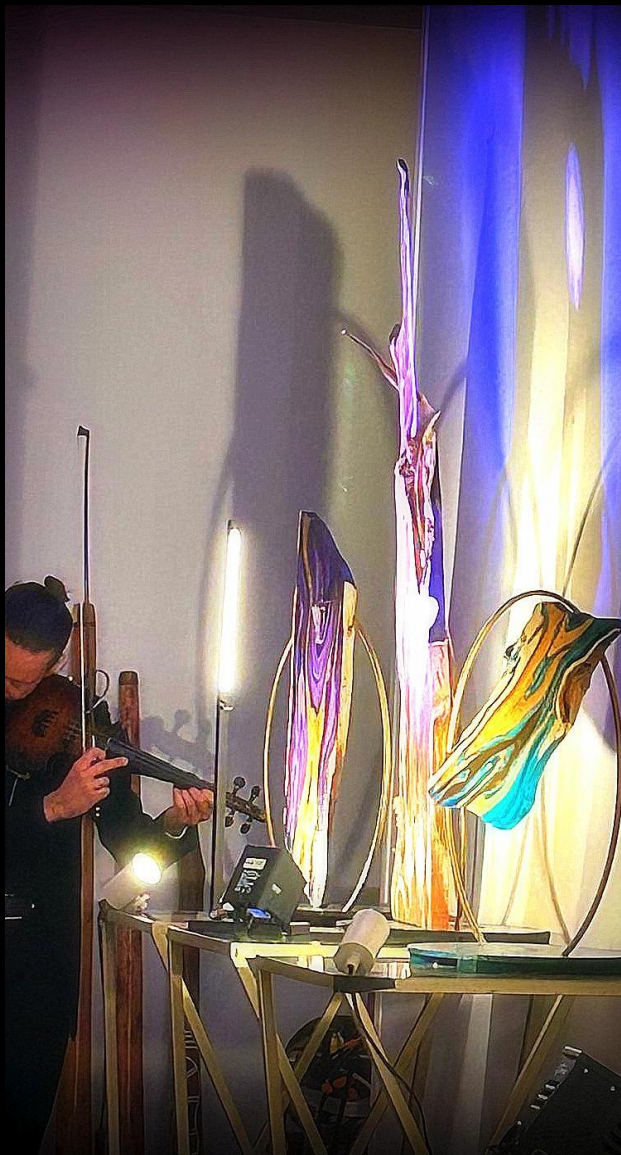
DES EXPO-SHOWS IMMERSIFS

db
Didier
Bouillon

1h30 de défilé d'oeuvres d'art
en implantation théâtre.

Un format hybride entre poésie, narration,
musique live et multimédia.





db
Didier
Bouillon

“TREES ON TOUR”

LA PREMIERE TROUPE AU MONDE COMPOSEE D'ARBRES ET D'ARTISTES

Pour la première fois dans l'histoire de l'humanité, les arbres prennent la route pour porter leur création, leur beauté et leur sagesse.

Au travers d'une dizaine d'oeuvres majeures et non moins de 25 co-crétions, issues du monde animal, végétal ou minéral, ils nous révèlent le biomimétisme qu'ils portent en eux.





db
Didier
Bouillon

“TREE ON TOUR”

LA PREMIERE TROUPE AU MONDE
COMPOSEE D'ARBRES ET D'ARTISTES

LA SYMPHONIE DES 4 ELEMENTS PORTES PAR L'HUMAIN

LA TERRE est portée par Loïc Martin au didgérído.

L'EAU est portée par Nicolas Draps au violon électronique.

LE VENT et sa légèreté est porté par – EKA – à la narration.

LE FEU est porté par la passion de Didier Bouillon à la présentation.



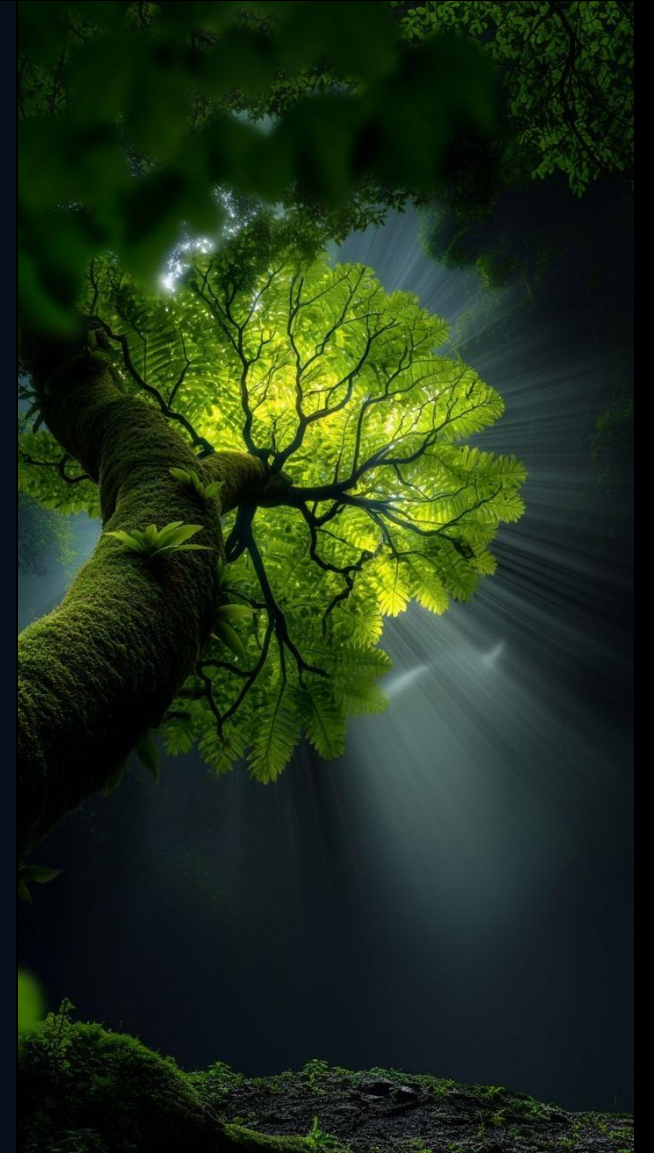


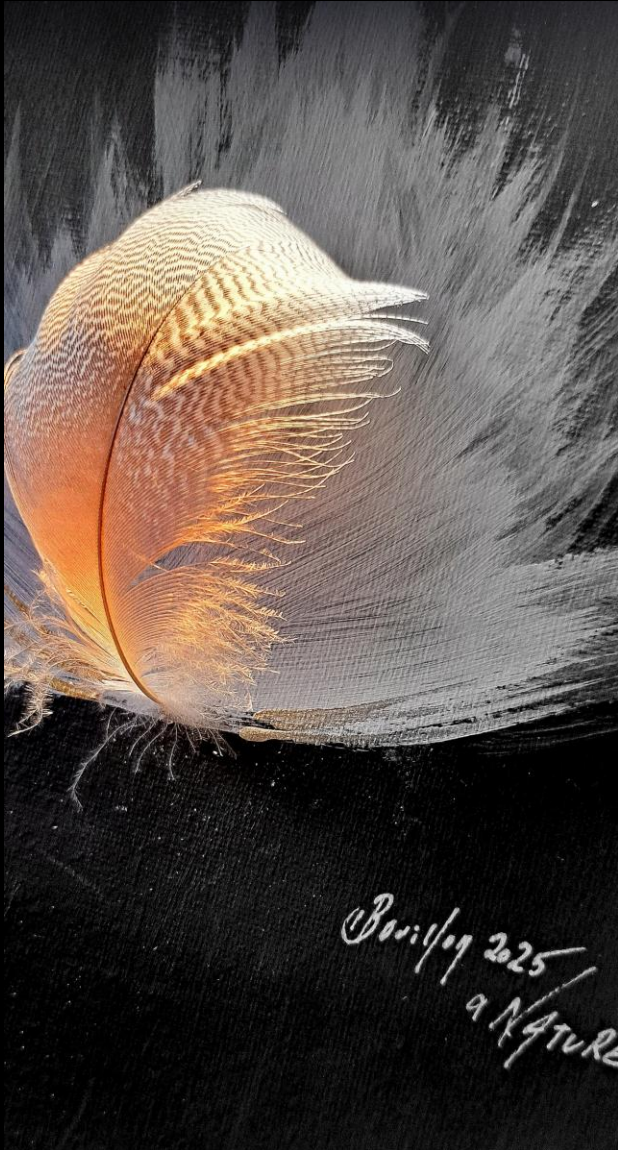
db
Didier
Bouillon

TREES ON TOUR DES DECORS VIDEO IMMERSIFS

Des vidéos immersives (en cours d'élaboration) nous plongent au cœur des liens étroits qu'entretiennent les arbres avec le monde minéral, végétal, animal mais aussi avec la mythologie (grecque, maya, amérindienne, etc.), avec l'univers (cycle des saisons) ou encore avec les océans (par biomimétisme).

A ce propos, nous cherchons à lever des fonds pour la mise en place de systèmes holographiques qui permettront d'immerger les œuvres dans leur environnement.





db
Didier
Bouillon

LES SOIREEES & WALKING DINER

Des soirées, écrites d'une plume, qui marient la beauté, les sens et les saveurs :

- les sagesses des arbres et la conscience des hommes,
- la créativité de la nature et celle des hommes,
- la noblesse des arbres et les matières précieuses,
- la bio-inspiration et les symphonies musicales,
- la science et le savoir des peuples premiers,
- le bio-mimétisme qui relie les mondes,
- des textes co-écrits par l'homme et la Nature,
- la scénographie qui éveille les sens.





db

Didier
Bouillon

LES EVENEMENTS PRIVES & A LA CARTE

FORMULE DE BASE

Ce format est composé de deux parties

1e PARTIE: "TREES SHOW" d'une durée de 1h15 à 1h30

Telles les modèles d'un défilé de mode, les oeuvres sont présentées une à une par Didier Bouillon et accompagnées par les narrations de – EKA-. Des virgules musicales interprétées au violon et au didgeridoo plantent le décor sonore de certaines séquences en lien avec l'océans, l'astrophysique ou la forêt.

2e PARTIE: L'EXPO-COCKTAIL - A LA DECOUVERTE DES OEUVRES

Une fois les oeuvres présentées, les convives ont l'occasion de les découvrir lors d'un cocktail ou d'un walking diner.

Différentes formules d'événements sont à votre disposition.





db
Didier
Bouillon

SOIREE ECOSFEERIA & WALKING DINER

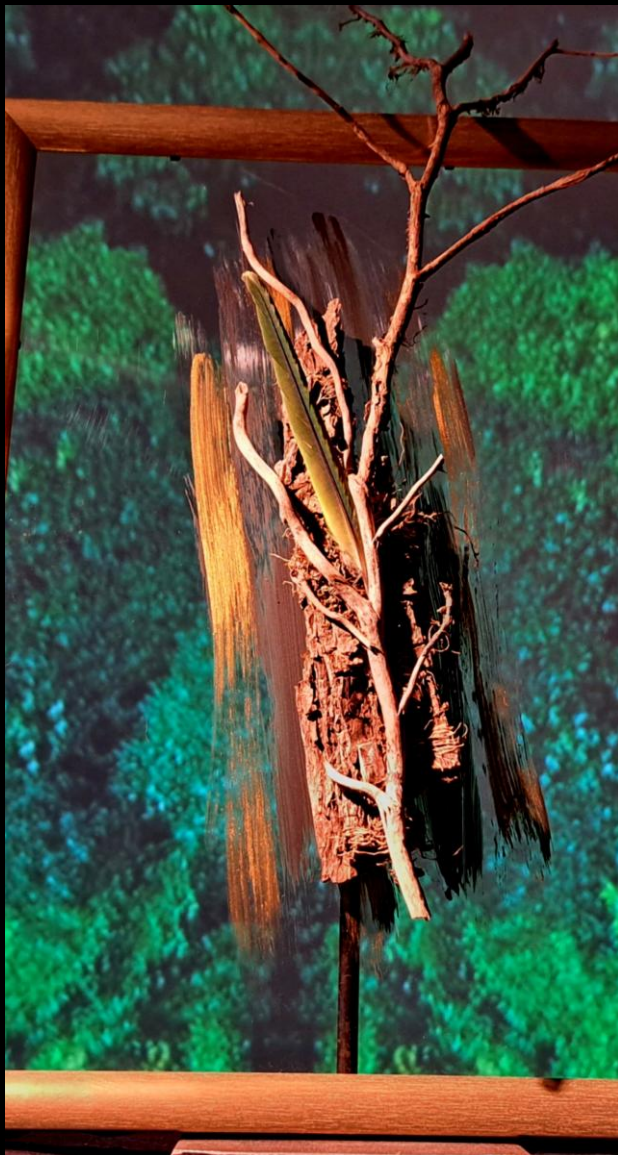
Par définition, un écosphère est un écosystème qui met en relation la matière, les énergies et le vivant.

“Cultivons la beauté”, nous disent les arbres. Par la féerie de ce dont le vivant est capable, les galas Ecosfeeria sont des écrins de ce que le vivant est capable de créer à son plus haut degré d’improbabilité et de féerie entre l’homme et la nature.

LA FORMULE « EVEIL DES SENS »

Cette formule reprend la formule de base où l’expo-show est suivi d’un walking diner qui permet d’éveiller les cinq sens.





db

Didier
Bouillon



ECOSFEERIA EXPO

ou

ORGANIC-ART EXPO

FORMULE EXPO IMMERSIVE ET DEAMBULATOIRE

Coming soon

Cette formule déambulatoire se déploiera dans un espace de 1000m2
où chaque œuvre sera mise en valeur par ses textes, ses décors visuels, sonores
ou multimedias.





db
Didier
Bouillon

MINIATURES & PRODUITS DERIVES

Les oeuvres majeures sont réservées aux événements et expositions éphémères. Quant aux miniatures, elles sont disponibles à la vente tout comme les produits dérivés tels que des sacs en toile de jute 100% bio et réutilisables.

D'autres supports sont actuellement en cours de développement.





db

Didier

Bouillon

FORMULE PEDAGOGIQUE

La formule pédagogique repose sur la formule de base “expo-show”.

Le contenu est décrypté par notre groupe d'experts qui soulève toute une série de sujets tels que:

- Qu'est-ce que le biomimétisme?
- Qu'est-ce que la mémoire cellulaire?
- Qu'est-ce que la bio-inspiration?
- Qu'est-ce que la bio-ingénierie?
- Qu'est-ce que l'économie systémique et régénérative?
- Quelle sagesse nous transmettent les arbres?

Par la suite, ces sujets peuvent partagés sous forme de dossier pédagogique en milieu scolaire/universitaire ou être abordés avec l'un de nos scientifiques tels que:

- François Delaviolette, ingénieur agronome à la Région wallonne,
 - Michel De Kemmeter, spécialisé en économie systémique,
 - Cédric Javaux, docteur en biologie moléculaire,
 - Laurent Bouillon, ingénieur en géobiologie et électromagnétisme.
- Etc...





db

Didier
Bouillon

PARCOURS PEDAGOGIQUES THEMATISES

Conjointement aux expo-shows et soirées walking diner, Didier Bouillon et les groupes de recherche Ecosfeeria ont mis en place deux types de parcours pédagogiques.

Ces parcours peuvent s'étirer sur des distances allant de 6 à 12 km.

PARCOURS 1 : PARCOURIR LA TROPOSPHERE

Des panneaux placés à chaque kilomètre dressent un parallèle entre la distance parcourue et l'altitude de la même distance.

Comment réagit le vivant dès 2.000 mètres d'altitude? Après 30min de marche, vous atteindrez le toit du Mont Blanc situé à 4.800 mètres A 6.000 mètres, votre pronostic vital sera déjà enclenché.

PARCOURS 2 : LES 20 SAGESSES DES ARBRES

Conçu en prolongation de l'exposition, ce parcours propose 20 stelles qui permettent de prendre la mesure de ce que les arbres nous transmettent au travers de leurs sagesses.



db
Didier
Bouillon

ORGANIC-ART Café

Une formule éphémère qui s'installe
dans vos espaces et valorise:

- le networking,
- le lien social,
- votre patrimoine architectural,
- vos espaces culturels & commerciaux,
- la pédagogie et la convivialité,
- l'art de co-crée avec la Nature.





CENTRE DE BIOINSPIRATION
POUR LES ARTS
ET LA RECHERCHE





MERCI

POUR VOTRE ATTENTION

Didier Bouillon 2025